



社会福祉法人
肝付町社会福祉協議会
肝付町ボランティアセンター

望 縁 郷

vol.55
2026.2.3発行

編集発行:肝付町社会福祉協議会 【やぶさめの里総合公園福祉会館内】
TEL:0994-68-8188 FAX:0994-68-8187
<https://kimotsuki-syakyou.or.jp/>



しめ縄飾りで肝付町福祉会館が華やかに

年の瀬のあわたたしい中、福祉会館に生涯学習講座(たのしい工芸)の皆さまより、手作りのしめ縄を飾っていただきました。工芸の皆さまは現在12名で、波野地区公民館で活動されています。しめ縄が飾られて新しい年を清らかな心で迎えることができました。町内の皆さま方には今年も変わらぬご支援を賜りますよう、よろしく願い申し上げます。新しい年が皆様にとって素晴らしい年になりますようにお祈り申し上げます。

◆記事内容◆

- 新年の挨拶・福祉フェスタ・・・P2・P3
- 肝付町共同募金委員会よりお礼・・・P4
- 児童・生徒の「福祉教育」学習・・・P5
- エコキャップ(収集ボランティア)・・・P6
- 「四季のたより」国見園・・・P7
- 地域のイベントを紹介・・・P8

望縁郷(ぼうえんきょう)の願い!

望んでいます。地域の温かいつながり(縁)で、誰もが安心して暮らせる肝付町(郷)であることを!

ボランティアや福祉活動を、気軽に楽しく(エンジョイ)、今日(キョウ)から始めて頂きたいと願っています!

この「望縁郷」が故郷肝付町と町外の肝付町出身の方との望縁郷(ぼうえんきょう)になればと願っています!

この情報誌は、共同募金の助成を受けて発行されています。

新年のご挨拶

肝付町社会福祉協議会

会長 松 元 一 昭



新年あけましておめでとうございます。
皆様にはすこやかに新しい年を迎えられたこととお喜び申し上げますとともに、旧年中は本会に対しまして、格別のご支援・ご協力を賜り心から感謝いたします。

本会では、役員一同、地域の皆さまの様々な課題や養護老人ホーム「国見園」にご入居されている方々への支援に対応すべく、福祉向上に鋭意努力しているところでございます。昨年は、県内でも記録的な豪雨や台風により、災害が発生しました。たくさんの方々のボランティアの方々や災害支援の関係機関、県内外の社協も災害復興にご尽力いただきました。自然災害の影響の大きさと連携体制の重要性を知る一年となりました。トカラ列島では地震が未だ継続している状況で、現在でも元の生活を取り戻せていない人もいます。私たちには被災地の「今」を知り、寄り添う心が求められています。

地域社会におきましても、福祉のニーズが複雑多様化してきています。「誰もが安心して暮らせる地域づくり」として、関係機関・団体民間事業者様の参画を得ながら、肝付町はじめ関係所轄庁と連携し「ともに生きる豊かな地域社会」を目指し、更なる向上を目指し取り組んで参りたいと思っております。

本年も、引き続きのご支援・ご協力をどうぞよろしくお願い申し上げます。結びに、皆さま方のご健勝・ご多幸を心からご祈念申し上げ新年のご挨拶いたします。

令和7年度 ふれあい福祉フェスタ2025 肝付町福社会館 開設8周年記念



12月13日（土）本会が主催するふくしフェスタを開催しました。各種イベントや体験コーナー、参加者との触れ合いを通して、すべての人々が楽しみながら、社会福祉に対する理解と意識の高揚、関心を深め、住民参加による地域福祉活動の推進を図るとともに、本町社会福祉全般の進展に資することを目的として開催しました。あわせて、福祉・介護災害支援に関する情報を一堂に集め情報発信し、住み慣れた地域でいつまでも安心、安全、そして健やかに暮らせる地域づくりを目指し取り組んでいます。

福祉の相談所



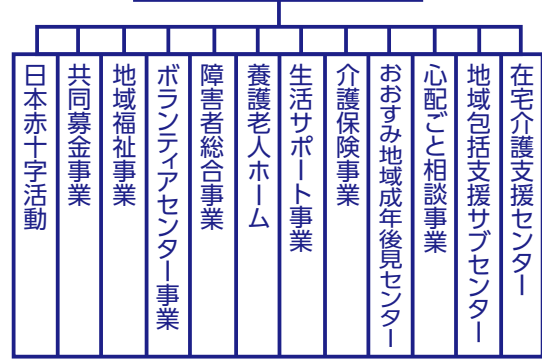
当日は、福祉全般の困りごと相談所を開設しました。

里親制度



さまざまな事情で親と暮らせない子どもを、自分の家庭に迎え入れ、温かい愛情と正しい理解をもって養育する制度です。
「鹿屋乳児院内」鹿児島里親会

肝付町社会福祉協議会



本会では、ペットボトルキャップ（エコキャップ）の他にも、「プルタブ」や「使用済み切手」の収集も行っています。

プルタブ回収運動

飲料缶のプルタブを集めて車椅子に交換し、車椅子を必要とする施設へ寄贈する活動です。今年度も皆さまより集められたプルタブを、事業者へお渡ししました。

本会も令和7年12月に、鹿児島県電気工事業工業組合青年部協議会様より車椅子を譲受しました。社協では、在宅において病院への通院や買い物などのため、一時的な車椅子の貸し出しを行っています。



切手・日付印より
1cm以上空けて
切ります。

お問い合わせ 肝付町社会福祉協議会 電話：68-8188 FAX：68-8187

日本国内でのボランティア活動中のケガや賠償責任を補償！！

令和7年度

ボランティア活動保険

商品パンフレットは
こちらから
(ふくしの保険ホームページ)



保険金額・年間保険料（1名あたり）

団体割引20%適用済/過去の損害率による割増適用

保険金の種類		プラン	基本プラン	天災・地震補償プラン	
ケガの補償	死亡保険金		1,040万円		
	後遺障害保険金		1,040万円(限度額)		
	入院保険金日額		6,500円		
	手術 保険金	入院中の手術		65,000円	
		外来の手術		32,500円	
	通院保険金日額		4,000円		
	地震・噴火・津波による死傷		×	○	
賠償責任	賠償責任保険金 (対人・対物共通)		5億円(限度額)		
年間保険料			350円	500円	

<重要>

- ◆基本プランでは地震・噴火・津波に起因する死傷は補償されません。
- ◆年度途中でご加入される場合も左記の保険料となります。
- ◆中途脱退による保険料の返金はありません。
- ◆途中でボランティアの入替や、ご加入プランの変更はできません。
- ◆ご加入は、お1人につきいずれかのプラン1口のみとなります。



ボランティア行事用保険

(傷害保険、国内旅行傷害保険特約付傷害保険、賠償責任保険)

送迎サービス補償

(傷害保険)

福祉サービス総合補償

(傷害保険、賠償責任保険、約定運行費用保険(オプション))

● このご案内は概要を説明したものです。詳細は、「ボランティア活動保険パンフレット」にてご確認ください。●

団体契約者 ▶ **社会福祉法人 全国社会福祉協議会**

〈引受幹事〉 損害保険ジャパン株式会社 医療・福祉開発部 第二課
TEL: 03 (3349) 5137
受付時間：平日の9:00～17:00(土日・祝日、年末年始を除きます。)
この保険は、全国社会福祉協議会が損害保険会社と一括して締結する団体契約です。

取扱代理店 ▶ **株式会社 福祉保険サービス**

〒100-0013 東京都千代田区霞が関3丁目3番2号 新霞が関ビル17F
TEL: 03 (3581) 4667
受付時間：平日の9:30～17:30(土日・祝日、年末年始を除きます。)

養護老人ホーム国見園 四季のたより

養護老人ホーム国見園での、秋から冬にかけて入居者様と一緒に楽しく過ごした行事をご紹介します。

8月
キッチンカーの本格
うどんを堪能!!



お祝いのことば
歌節の日にあたりお祝い申し上げます
皆さまは昭和の懐かしさを懐かしみながら、自らの人生を歩み続け、今の日々を大切に過ごして下さる姿に感動を覚えました
その多大なご厚情に心より御礼申し上げます
元気で楽しくいっしょに暮らして下さることを心より祈り申し上げます
令和7年3月吉日
肝付町長 永野和行



9月
笑顔あふれる敬老会、
入居者様を盛大に祝い!!

11月
地域と共に地引網漁を体験!



◆養護老人ホーム国見園
〒893-1207 鹿児島県肝付郡肝付町新富4585番地2 TEL: 0994-65-2302 FAX: 0994-65-1560

スタッフ募集については、直接お問い合わせください。【担当:中村(浩)】

生活支援コーディネーター 地域活動紹介

第8回 国見竹灯籠祭り

12月21日（日）、後田地区公民館で「国見竹灯籠まつり～大隅絆灯（ハート）」が開催されました。このイベントは、地域が大好きで盛り上げたい有志で構成された「楽 Cafe&bar 会議（未来を語る若者会議）」が中心となり、後田地区地域づくり協議会や後田地区公民館、国見・川上地区青少年育成会、包括支援センター、社会福祉協議会、生涯学習課、国見・川上高校生クラブ DAKKISYO、小中学校の先生や生徒、県外の高校生など、幅広い世代で協力し合って開催されている恒例行事です。

「国見の活力を肝付町へ、そして大隅半島全域へとつなげよう。」という想いを胸に「大隅絆灯（おおすすめハート）～華～」をテーマに大隅半島の4市5町のシンボルの花を中心に竹灯籠の灯りとなって咲き会場を照らしました。

また、ステージイベントも開催され、躍動感あふれるエイサーの掛け声や太鼓の音、素敵な三味線やサクスの音色に合わせて地域の方も一緒に踊りだされ、賑やかなイベントとなりました。町内外から約450名の方々が足を運ばれ、幻想的な竹灯籠に皆さん、魅了されていました。今年も心温まる癒しと笑顔あふれる催しをありがとうございました。



本城下ゆよしグループ
グラウンドゴルフ



国見茶のん家結いの家（旧後田駐在所）
てけてけマルシェ
毎週 月・水曜日 10:00～15:00

